



Besøksenter våtmark

Kartinformasjon Ørland verneområder

1. Grandefjæra naturreservat

Området har fin tursti med skilt, benker, fugletårn, friluftsamfi, grill og rasteplasser. **Grande amfi** er et svært attraktivt fuglekikkerpunkt med utsikt over en av regionens mest fuglerike fjærer. Her kan du se hundrevis av vadefugler på trekk. Det er fint å besøke området når tidevannet beveger seg raskest og fuglene blir tvunget til å flytte på seg.

2. Kråkvågsvaet fuglefredningsområde

Det er anlagt et fugleobservatorium sør på Kråkvågsiden etter brua, men best overblikk får du fra selve moloen. Her kan du se overvintrende og/eller mytende sjøfugl som sjørørre, ærfugl, islom, gulnebbblom, gråstrupe dykker og hornndykker.

3. Hovsfjæra fuglefredningsområde

Tursti, fugletårn/amfi og rasteplasser. Overveiende hard- og bløtbunnsfjæra med mye ande- og måkefugl. Elveutløpet og deler av fjæra er mer mudderpreget.

4. Innstrandsfjæra fuglefredningsområde

Gapahuk og utkikkspunkt med benker, bord og grillplass. Fra taket får du utsikt over Bjugn fjorden og over den nyrestaurerte Kråktjønna.

5. Bjugholmen naturreservat

Øy med strandeng og beitemark. Området har en særlig verdi som hekkelokalitet for sjøfugl, spesielt måker. Ferdelsforbud i reservatet i hekketiden.

6. Austråttlunden landskapsvernområde

Flott tursti med flere løypealternativer og attraksjoner som Austrått fort, Austråtteika og den hule linden. Området er artsrikt og variert med både varmekjær løvskog og barskog. Området var opprinnelig jaktpark for Austråttborgen, og krigshistorien til fortet er også spennende.

7. Rusasetvatnet

Svært godt tilrettelagt område med toalett, sittegrupper, turstier, lesebuk og rasteplasser. Vannet ble ferdig restaurert i 2017, og flere av myrene rundt er også restaurert. Vannet er periodevis islagt om vinteren, men har et interessant fugleliv året rundt. Svaner og gjess bruker vannet som overnattingsplass.

8. Eidsvatnet fuglefredningsområde

Høyt fugletårn i nordenden med god utsikt. Dykkender og gressender er tallrike og vår/forsommer er særlig spennende. Sotøne hekker sporadisk, mens

arter som sivsanger og sivpurv er vanlige hekkefugler.

9. Murudalen naturreservat

Flere stier og traktorveier leder inn til området. Naturreservatet er rikt på kystgranskog og lågurtkalkgranskog, og har truet, sjelden og sårbar natur i form av en rik og verdifull lavflora. Typiske barskogsfugler som korsnebb, jerpe og tretåspett hekker i området.

10. Hildremsvatnet naturreservat

Stort og variert skogområde med eldre og lite påvirket skog. Innslag av kystgranskog med rik og verdifull lavflora. Store myrområder er restaurert.

11. Nordelva naturreservat

Fra parkering ved Krinsvatnet bomstasjon går det en skogsvei sørover inn i reservatet som utgjør Fosenhavøya rikeste forekomst av kystgranskog/boreal regnskog. Som i Murudalen finnes her en svært rik og verdifull lavflora med mange rødlistede arter. Elva er lakserik og området har en god skogsfuglbestand.

12. Været landskapsvernområde

Ingen båtanløp og ferdelsforbud 1. april til 31. juli. Viktig hekke- og overvintningsområde for fugl, og svært artsrike plantesamfunn med flere sjeldne arter. **Naboøya Tarva** er lettere å besøke, og her er det ideelle forhold for sjøfuglikking med mulighet for å se både nordlige overvintre, stormfugler og sjeldne trekkgjester.

13. Melstein naturreservat

Ferdelsforbud 15. mars til og med 31. juli. Holmene har en av fylkets største storskarvkolonier og her hekker også rødnebbterne, teist og ærfugl. Viktig som myte- og overvintningsområde.

14. Uthaug molo

Attraktivt område for fuglekikking vinterstid. Ansamlinger av overvintrende måker, alkefugl og andefugl. Her observeres årlig sjeldne arktiske arter og moloen besøkes flittig om vinteren av fuglekikkere fra hele Midt-Norge.

15. Hoøya

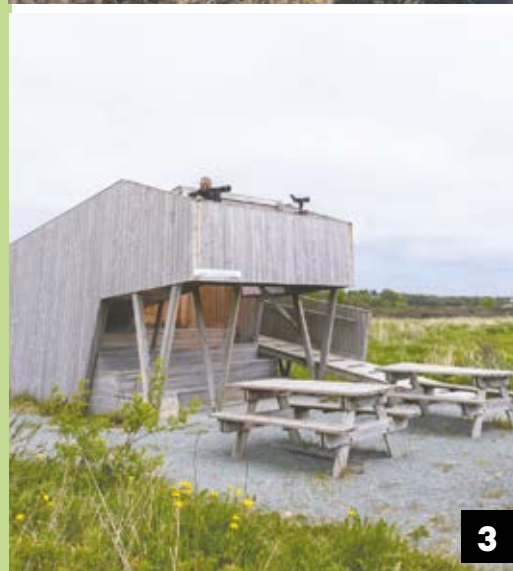
Ideelt utkikkspunkt når vinden ikke er for sterk, både for den nordlige del av Grandefjæra og for de fuglerike områdene på vest- og nordsiden av halvøya. Lommer, dykkere, dykkender, skarver og trekkende vadere er tallrike høst, vinter og vår. Lokaliteten er også fin for spurvefugl på høsttrekket og bartrærne trekker til seg korsnebb.



1



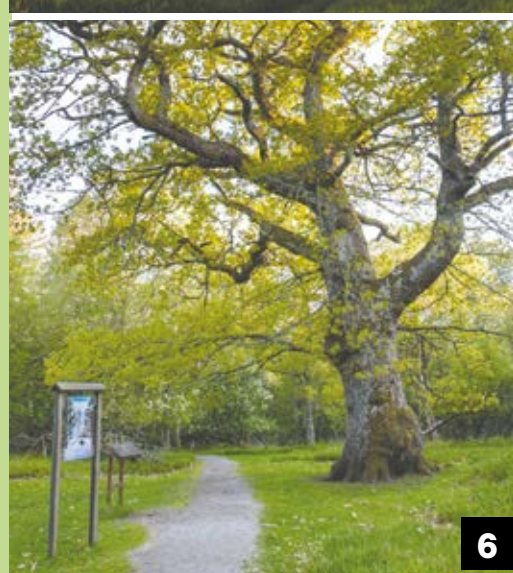
2



3



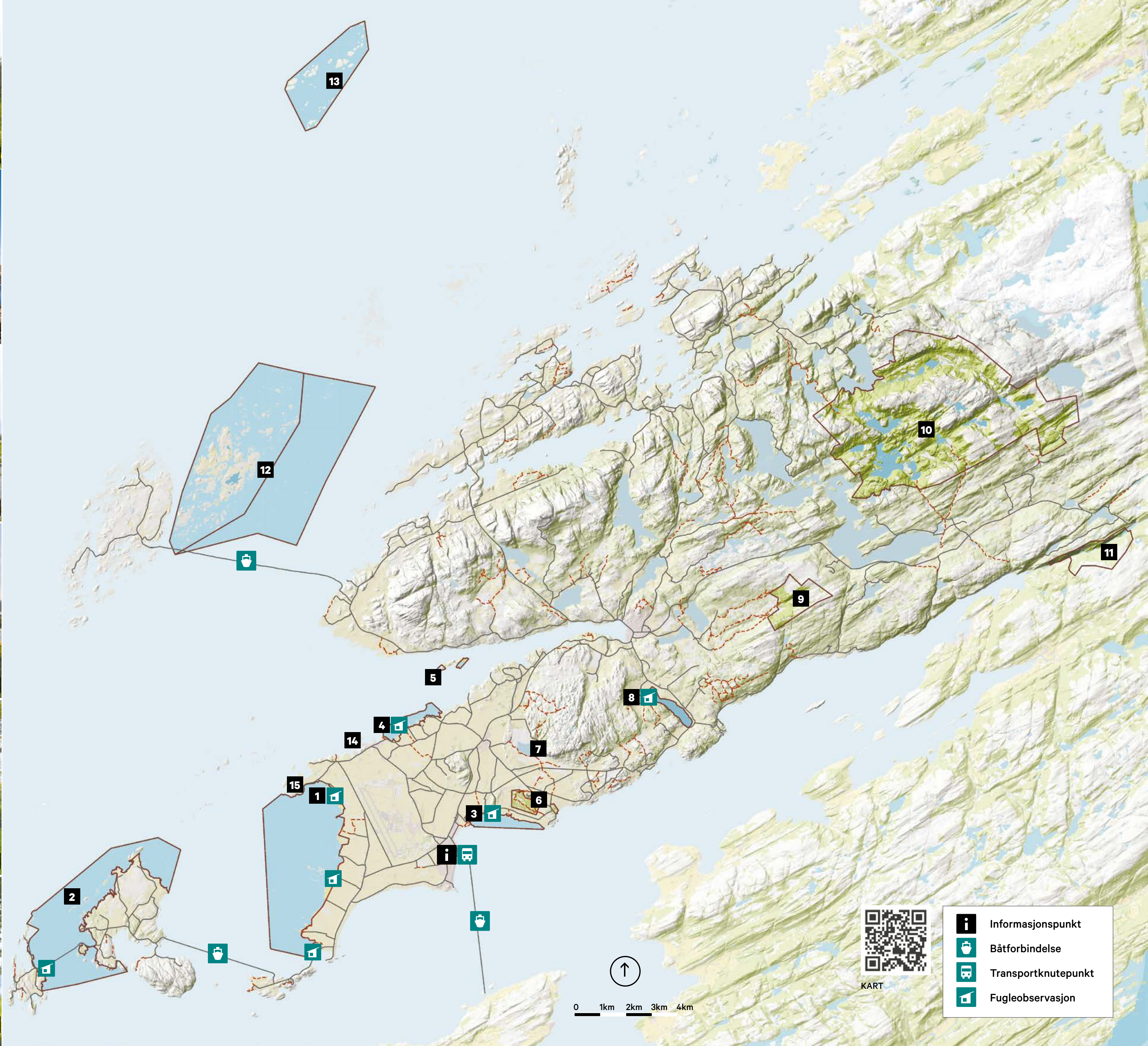
4



6



8



KART

- Informasjonspunkt
- Båtforbindelse
- Transportknutepunkt
- Fugleobservasjon